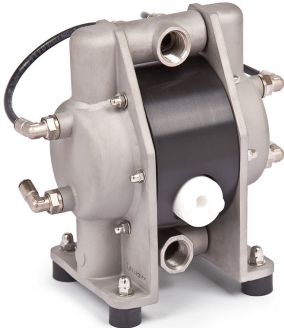


RVS 316 pomp Terugspoel systeem



Hitte- / koel mantel

De Verwarmings- koel mantel wordt gebruikt wanneer tijdens het verpompen van de vloeistof, de vloeistof aan een bepaalde temperatuur moet voldoen. Een Verwarmings- of koelmedium wordt continue rondgepompt in de mantel. De mantel bedekt alle delen waar de te verpompte vloeistof doorheen gaat.



Metalen membraanpomp met beugel voor vatpomp



Metalen pomp uitgevoerd met terugspoelsysteem

Bij een draaiende pomp kun je handmatig de klepkogels omhoog zetten Hierdoor wordt het zuiggedeelte volledig geleidigd. Handige en eenvoudige manier om de pomp leeg te maken en of te spoelen.

Split verbinding

Alle pompen kunnen voorzien worden van een gesplitste verbinding, code S, De pomp kan hierdoor omgebouwd worden van een dubbele membraan pomp naar 2 apart geregelde enkele pomp. De standaard zuig- en pers verbinding wordt vervangen door een gesplitste verbinding. Door scheiding in 2 pomp helften met dezelfde aandrijving, zijn er twee vloeistof

Flensverbindingen voor de metalen versie zijn er in verschillende uitvoeringen:

F7 flensverbinding PN10 DIN 2576
F8 flensverbinding RVS 150 RF SO
F9 flensverbinding PN16 DIN 2277/2278



Pomp opties model RVS 316



Membraan breuk bewaking

Om aan de hoge veiligheidsnormen te voldoen is er een gesloten breuk bewaking systeem. Dit is een parallel opstelling van 2 gesloten kamers die gevuld zijn met niet geleidende vloeistof. Geleidbaarheid sensoren bewaken de geleidbaarheid van de vloeistof. Als de membraan stuk is registreert de sensor een verschil en geeft dit dan door naar de regelaar.

Leverbaar in de volgende modellen:

- BC1 gesloten systeem met sensoren, standaard
- BC2 gesloten systeem compleet met sensor en regelaar
- BC3 gesloten systeem compleet met sensor en regelaar voor explosie



Membraan controle

Alle membranen hebben een metalen kern, hierdoor hebben ze een langere levensduur. Iedere membraan is aan slijtage onderhevig. Als het breekt dan kan de vloeistof in het pomphuis en soms ook in de demper terecht komen. Dit kan voorkomen worden door het plaatsen van een membraan controle systeem. De sensor wordt gemonteerd in de demper van de pomp.

Leverbaar in de volgende modellen:

- DM1 membraan controle (Namur) ook voor explosie gevaarlijke omgeving
- DM2 membraan controle compleet met registrator



Slagensensor en slagen teller

In het centrale deel van het pomphuis is een sensor geïnstalleerd om de slagen van de membranen te tellen. De door de sensor geregistreerde pulsen kunnen verzonden worden, als output data, naar bestaande melders of naar een slagenteller. Wanneer de ingestelde waarde bereikt is, geeft de slagenteller een signaal naar een magneet ventiel, deze zorgt er dan voor dat de pomp stopt.

Leverbaar in de volgende modellen:

- SC1 slagen sensor (Namur) ook voor explosie gevaarlijke omgeving
- SC2 slagenteller systeem compleet met sensor en teller
- SC3 als SC2 met controle voor explosie gevaarlijke omgeving
- SC5 slagenteller systeem Pneumatische met drukmeter
- SC6 als SC5 compleet met teller



Magneet ventiel

Magneetventiel, elektrisch gestuurde kleppen, wordt gebruikt om de aan- en afvoer van perslucht te regelen. Dit om de pomp in beweging te brengen, in plaats van drukverschil. Dellmeco gebruikt de 4/2 weg, vier poorten (ingang/uitgang) en twee standen (gesloten/open)

Door het afwisselend leveren en verwijderen van vermogen, loopt de pomp met magneet ventiel optie zoals een standaard membraanpomp zonder smering. Deze optie heeft wel 24 V nodig.

Pompen met magneet ventiel zijn niet dompelbaar.

Poederpomp model Aluminium



Poederpomp

Dellmeco pompen kunnen ook droogproces poeders overbrengen en verwerken. Dit kan sneller, schoner en tegen een fractie van de kosten, dan bij een geïnstalleerd systeem.

Functie:

- Vervangt handmatige poeder processen
- Brengt poeder direct uit het reservoir naar uw recept
- Economisch en eenvoudig in tegenstelling tot grote, complexe systemen.
- Draagbaar, kunnen worden verplaatst.

Geschikt voor het verpompen van poeders tot 800 kg/m³

- Gemalen kalksteen
- Talcum
- Uitgebreide mica
- Siliconen
- Zwarte koolstof
- Polygeen kiezelzuur

Onderdelen

model Aluminium, Gietijzer & RVS 316



Membranen



Kogel- & cilinder kleppen



Geluidsdempers



Luchtschuif



Zuigers/Pistons



Hard waren



Klep zittingen



Afdichtingen/O-ringen

Zijn onderdelen aan vervanging toe, Dellmeco levert onderdelen en revisie kits voor alle membraan pompen in OEM kwaliteit. De meest voorkomende onderdelen hebben we op voorraad en kunnen binnen 48 uur geleverd worden.

Wij hebben onderdelen van de volgende merken Almatec®, ARO®, Blagdon®, Depa®, Graco®, Sandpiper®, Tapflo®, Verderair®, Versa-Matic®, Wilden® en Yamada®.

Dellmeco is het adres wanneer het gaat om het repareren van dubbele membraanpompen en tevens alle toebehoren. Met ons team staan we in voor onze kwaliteit en goede service.