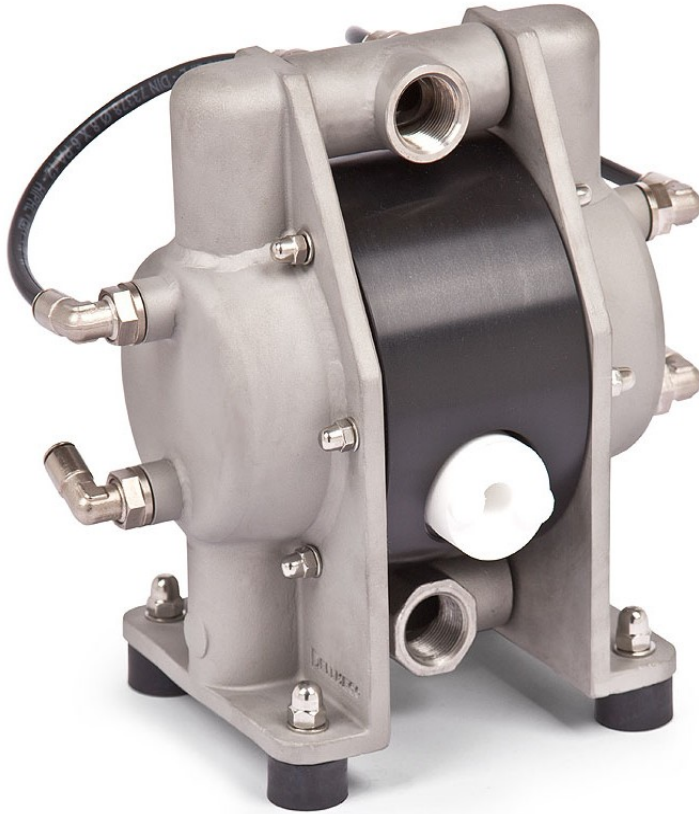


RVS 316 pomp Met hitte/koel mantel

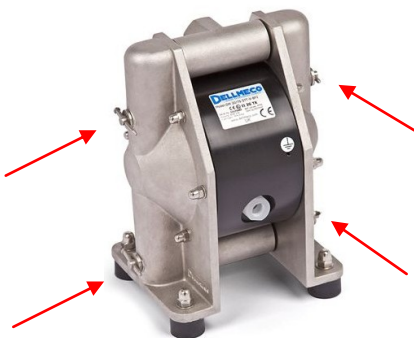


Hitte- / koel mantel

De Verwarmings- koel mantel wordt gebruikt wanneer tijdens het verpompen van de vloeistof, de vloeistof aan een bepaalde temperatuur moet voldoen. Een Verwarmings- of koelmedium wordt continue rondgepompt in de mantel. De mantel bedekt alle delen waar de te verpompte vloeistof doorheen gaat.



Metalen membraanpomp met beugel voor vatpomp



Metalen pomp uitgevoerd met terugspoelsysteem

Bij een draaiende pomp kun je handmatig de klepkogels omhoog zetten. Hierdoor wordt het zuiggedeelte volledig geledigd. Handige en eenvoudige manier om de pomp leeg te maken en of te spoelen.

Split verbinding

Alle pompen kunnen voorzien worden van een gesplitste verbinding, code S, De pomp kan hierdoor omgebouwd worden van een dubbele membraan pomp naar 2 apart geregelde enkele pomp. De standaard zuig- en pers verbinding wordt vervangen door een gesplitste verbinding. Door scheiding in 2 pomp helften met dezelfde aandrijving, zijn er twee vloeistof

Flensverbindingen voor de metalen versie zijn er in verschillende uitvoeringen:

F7 flensverbinding PN10 DIN 2576
F8 flensverbinding RVS 150 RF SO
F9 flensverbinding PN16 DIN 2277/2278

